



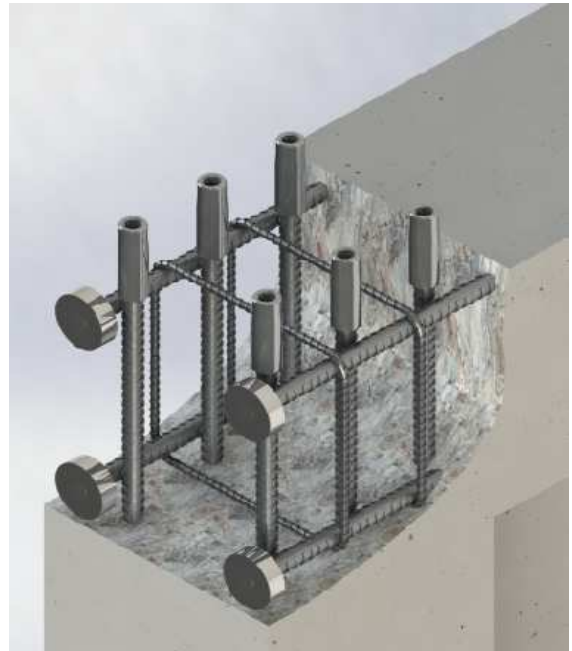
Características

Rolltec es un sistema de acople mecánico de rosca paralela diseñado para la conexión de barras de refuerzo de calibre #4 a #10 (1/2" a 1"1/4).

Los conectores Rolltec cumplen con ACI 318 con un rendimiento del tipo 2, de máxima exigencia ($1.25 f_y$ y $100 \% F_u$).

Ventajas

- Alternativa práctica y económica a los traslapes
- Un acoplador estándar para todos los requerimientos de conexión (estándar/de posición)
- Instalación sencilla, sin necesidad de llave de torque
- Acorta los ciclos de construcción
- Fabricados bajo medidas estrictas de Calidad ISO y ASME auditadas por terceras partes
- Trazabilidad completa de la materia prima y del lote de producción



Aplicaciones



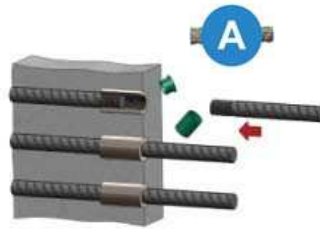
Empalme de transición

El sistema Rolltec ofrece acopladores especiales de **transición para varios calibres** de barras que permiten realizar cambios sin inconvenientes.

Métodos de empalme

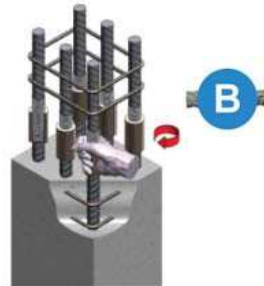
Empalme estándar

Conexión sencilla por rotación de barra hasta acoplamiento completo de la rosca. Rosca paralela: sin riesgo de error de calibre ni de rosca cruzada.



Empalme de posición

Aún cuando ambas barras no pueden rotar, el sistema Rolltec usa un manguito estándar (exactamente el mismo que el usado en el tipo A): El manguito se enrosca completamente sobre la rosca extendida de la barra a empalmar. La conexión se termina enfrentando las barras y desenroscando el manguito hacia la barra siguiente hasta acoplamiento completo.



Anclajes

Una alternativa conveniente a anclajes por dobleces en áreas congestionadas.

Los anclajes estándares Rolltec son circulares y tienen una superficie de soporte de **4 o 9** veces la sección de la barra, pero pueden fabricarse bajo pedido en otras dimensiones o formas para cumplir los requerimientos de la aplicación.



Empalme puente

Para empalmar jaulas que no han sido prefabricadas juntas, o barras que no pueden enfrentarse, los empalmes puentes Rolltec son la solución.

Ambas barras se roscan con rosca estándar Rolltec y el perno central del empalme puente se usa para conectarlas.



Acopladores soldables

Para las estructuras mixtas, donde las barras de refuerzo deben soldarse a perfiles de acero, los manguitos soldables Rolltec, fabricados específicamente con acero bajo al carbono son disponibles.

